



CIVI CONCEBE
CONSULTORES EM ENGENHARIA

Apresentação Geral

A CIVICONCEBE, constituída em 2013, está capacitada para elaborar os diversos Projetos de Especialidades em Engenharia Civil, realizar a Fiscalização, Coordenação e o Acompanhamento de Obra.

Tem como enfoque principal o desenvolvimento de Projetos de Estruturas e Fundações, incidindo a atividade na área da Reabilitação e Reforço e no projeto de Obra Nova, estando habilitada para responder aos diversos desafios no Projeto de Edifícios, Pontes e Estruturas Especiais, utilizando diversos materiais, como o Betão, o Aço, a Madeira, entre outros.

A CIVICONCEBE também integra Técnicos nos quadros que asseguram o desenvolvimento das restantes especialidades da Engenharia Civil e através de parceiros realizamos projetos de AVAC, Instalações Elétricas, Elevadores, Telecomunicações e SCIE, assumindo as funções de Coordenação.

Áreas de Intervenção

- Estudos e Projetos

- . Estruturas e Fundações
- . Hidráulicas Prediais, Saneamento Básico e Redes de Gás
- . Infraestruturas Hidráulicas, de Gás, Elétricas e Espaços Exteriores
- . Comportamento Térmico e Acústico e SCIE
- . Instalações Elétricas e de Segurança, Telecomunicações e AVAC

- Assessoria Técnica e Pareceres Técnicos

- Revisão de Projeto. Inspeção e Peritagem
- Coordenação de Projeto
- Fiscalização e Acompanhamento de Obras

Estudos e Assessoria Técnica

Fiscalização



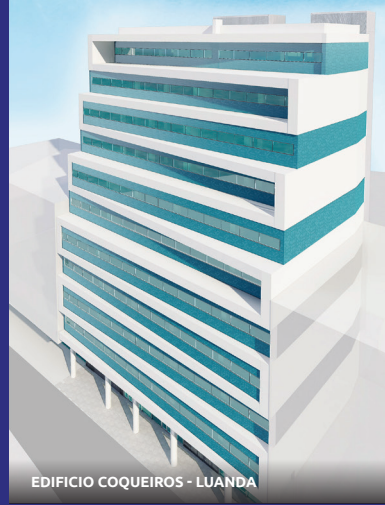
Projeto - Obra Nova



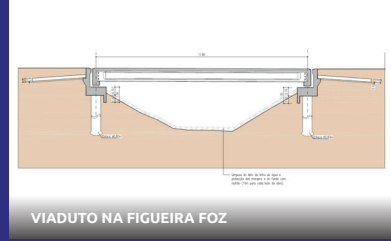
EDIFÍCIO ALVALADE - LUANDA



EDIFÍCIO COQUEIROS - LUANDA



EDIFÍCIO COQUEIROS - LUANDA



VIADUTO NA FIGUEIRA FOZ



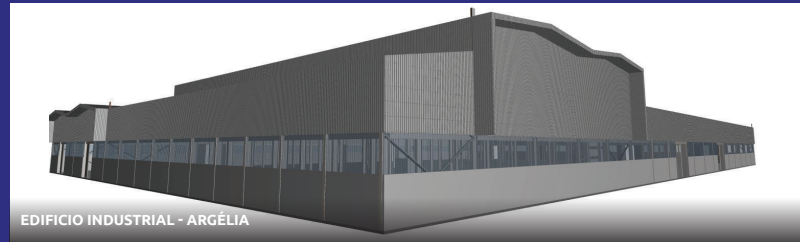
POUSADA DA JUVENTUDE - SINTRA



LAR TEMAS DA VIDA - SETÚBAL



COLÉGIO BROTTIER - LISBOA



EDIFÍCIO INDUSTRIAL - ARGÉLIA

Projeto - Reabilitação e Reforço Estrutural



RUA DA PRATA - LISBOA



PONTÃO - ALHANDRA



RUA D. CARLOS I - LISBOA



EDIFÍCIO COLMART - CASTELO BRANCO



RUA D. CARLOS I - LISBOA



PAVILHÃO 19 - ALMADA



RUA JOSÉ MALHOA - LISBOA



SILO S540 - ALVERCA



FACULDADE DE BELAS ARTES - LISBOA



SILO S540 - ALVERCA



ESCOLA PRIMÁRIA - TRAFARIA



RUA AUGUSTA 232 - LISBOA

Internacionalização

No âmbito da sua atividade, a CIVICONCEBE diversificou a sua área de atuação, tendo também realizado Estudos e Projetos para diversos países, nomeadamente para Angola, Argélia, Brasil, Cabo Verde e Moçambique.



R. Conselheiro Lopo Vaz, n.42-E, R/C, 1800-142 Lisboa



Tel / Fax: (+351) 211 342 549 | Tm: (+351) 915 773 168



geral@civiconcebe.pt



www.civiconcebe.pt



510 935 834

